

# CÔTÉ LABS

*Actualités de la recherche  
de l'Institut Catholique de Lille*



## ACTUALITÉS

### La « Revue étudiante des Perspectives du Droit de la santé » est lancée !

Le premier numéro a été réalisé par les étudiants de la promotion 2024-2025 du Master 1 Droit de la santé et de la responsabilité médicale, de la Faculté de Droit – Université Catholique de Lille, sous la direction scientifique d'Agathe Voillemet, Maître de conférences en droit privé au C3RD. C'est à l'occasion du séminaire d'initiation à la recherche qu'ils ont prodigieusement rédigé des contributions propres aux différentes sous-branches du droit de la santé. L'objectif est simple : vous présenter la diversité des perspectives offertes par cette matière ! En parcourant les pages de la revue, vous découvrirez ainsi des thématiques inhérentes au Droit médical, au Droit de la bioéthique, au Droit de la santé publique, au Droit de la santé environnementale, au Droit des produits de santé et au Droit de la santé numérique.

[En savoir plus](#)

### Journée doctorale ADICL



Le jeudi 9 octobre dernier, a eu lieu le premier midi doctoral de l'Association des Doctorants de l'ICL, au cours duquel Jean-Christophe Aubanel, enseignant-chercheur à la FGES, a proposé une présentation sur « La controverse sur le calcul économique en régime socialiste : un débat centenaire mais toujours d'actualité ».

[En savoir plus](#)

## SOMMAIRE

- Actualités
- Soutenances
- Agenda
- Publications
- Opportunités et appels à projets
- Boîte à outils
- Documentations

## Lancement du DEMETRA Digest Magazine

ESPOL et l'Université catholique de Lille participent au projet Horizon Europe DEMETRA, qui vise à explorer la gouvernance démocratique, les défis climatiques et la transformation des systèmes agroalimentaires. Coordonné par la Queen Mary University of London (Royaume-Uni), DEMETRA rassemble sept partenaires européens. Le travail de terrain sur la MEL est mené à ESPOL par Sabine WEILAND, Sofia COLLADOS et Francesco BETTI. Pour sa deuxième année, DEMETRA lance le DEMETRA Digest Magazine: Voices on Democratic and Sustainable Food Systems. Ce magazine vidéo mettra en lumière les débats-clefs et les perspectives variées émanant de la recherche, afin d'encourager la prise de conscience et l'engagement citoyens. Le premier épisode est d'ores et déjà disponible, en entier et en chapitres, sur le sujet des processus participatifs délibératifs (DPP) et l'exemple du Conseil sur la politique alimentaire de Cologne (Allemagne).



En savoir plus

## Améliorer l'enseignement et la recherche sur l'Europe: une chaire Jean Monnet et un centre d'excellence Jean Monnet à ESPOL dès 2026



Le fonds Jean Monnet, attaché à Erasmus+, est une initiative européenne visant à promouvoir l'enseignement et la recherche en études européennes à travers le monde. Ce programme soutient des structures d'enseignement supérieur et de recherche, dans le but de faire progresser les valeurs européennes et une citoyenneté active, explorer le rôle mondial de l'UE et approfondir la connaissance sur l'union. ESPOL a candidaté en 2025 à deux appels à projet de ce dispositif: les deux ont été couronnés de succès! A partir de 2026, ESPOL accueillera:

- Le centre d'excellence Jean Monnet « TransformEU », coordonné par Felix VON NOSTITZ et Joseph EARSOM, pour une recherche interdisciplinaire sur les défis liés entre eux qui attendent l'Europe dans les décennies à venir de transition.
- La chaire Jean Monnet « RESONANCE », tenue par Johannes KARREMANS, sur les questions de responsabilité et de réactivité dans la gouvernance européenne multiniveau.

## L'Ile de la cognition en finale



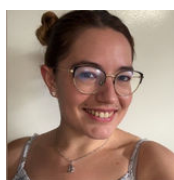
Bruno Lenne, enseignant-chercheur en neuropsychologie à la FLSH est en final au Handitech Trophy 2025 avec le projet l'île de la cognition, outil de remédiation cognitive à destination des patients atteints de sclérose en plaques. A vos votes!

En savoir plus

## Trois nouveaux à ESPOL et trois nouveaux à LITL !



Elena ATANASSOVA-CORNELIS  
Maître de conférences  
Relations internationales



Twendy BOUQUET  
Technicienne de laboratoire  
Pédagogie et recherche



Célia CHALLET  
Maître de conférences  
Droit



Axel HUMBERT-LABAUMAZ  
Chargé de mission recherche



Nathanaël COLIN-JAEGER  
Maître de conférences  
Politique, philosophie et économie



Patrice LESGOURGUES  
Maitre assistant  
économie

## Les actus du SMOS - le Programme de Mobilité Scientifique



Le programme SMOS poursuit son objectif de favoriser les échanges scientifiques et le développement de collaborations internationales au sein de l'Institut Catholique de Lille.

### SMOS-IN Mobilités entrantes

Depuis cette rentrée, trois chercheurs internationaux ont été accueillis dans nos laboratoires :



Pr. Sergiu Mișcoiu de l'Université Babeș-Bolyai, en Roumanie a été accueilli au sein de l'unité de recherche MUSE, il travaille sur les thématiques de géopolitique et des mondes émergents, en lien avec les activités de recherche et le renforcement du partenariat académique entre les deux établissements.



Pr. Harlan Koff de l'Université du Luxembourg a été accueilli conjointement par les équipes ESPOL-Lab et GERTS, ETHICS EA7446 ses travaux portent sur les politiques comparées, les transitions socio-écologiques, les territoires et les migrations.



Prof. Fiorenza Deriu de l'Université Sapienza de Rome a été invitée par l'unité de recherche LITL, dont les travaux explorent la question suivante : "Comment la participation des femmes peut-elle contribuer à améliorer la performance ESG ? - à la croisée de l'économie, de la finance durable et de la sociologie".

### SMOS-OUT Mobilités sortantes

Le dispositif SMOS-OUT permet aux enseignants-chercheurs de l'ICL d'effectuer des séjours de recherche dans des laboratoires partenaires européens. Trois mobilités sont réalisées depuis cette rentrée :



Albin Wagener de l'équipe du GERTS, ETHICS EA7446 a séjourné à l'Université d'Utrecht au Pays-Bas, dans le cadre du développement d'un réseau européen et international sur les récits de transformation socio-environnementale.



Emanuele Clarizio de l'équipe du CEM, ETHICS EA7446 a profité d'une mobilité à l'Université de Padoue, en Italie, autour d'une réflexion interdisciplinaire sur le rapport entre technique, épistémologie, philosophie et éthique, appliquée à l'étude des biobanques de recherche en santé humaine.



Jérôme Gonnot de l'équipe ESPOL-Lab a séjourné à l'Université de Florence en Italie, pour un projet portant sur les liens entre connectivité numérique, mobilité internationale et migrations étudiantes, en collaboration avec des chercheurs italiens et irlandais.

[En savoir plus](#)

**La prochaine édition du programme SMOS sera publiée au début de l'année 2026.**



ETHICS  
EA7446



ETHICS  
EA7446



Habilitation à diriger des recherches (HDR)

## Caractérisation fonctionnelle de la Sclérose en Plaques : apports de la biomécanique, dépistage précoce, innovations technologiques et thérapeutiques

Jeudi 2 octobre 2025, à 14h



Soutenance de **Caroline MASSOT**,  
docteur en médecine physique  
et de réadaptation



Faculté de Médecine,  
Maïeutique, Sciences  
de la Santé,  
56 rue du Port, Lille



Habilitation à diriger des recherches (HDR)

## Ecosystème d'Innovation :

*Complexités, Complémentarités,  
Aspirations et Création de Valeur*

Mercredi 2 juillet 2025 à 14h



Soutenance de **James BOYER**,  
Maître de conférences à l'Université  
Catholique de Lille



Université de Lille



ETHICS  
EA7446



Habilitation à diriger des recherches (HDR)

## La personne au cœur du droit Fenêtre sur cours de droit

Vendredi 13 juin 2025 à 14h30



Soutenance de **Alicia MAZOUZ**,  
Enseignant chercheur



Salle 216,  
12 place du panthéon



Soutenance de thèse de doctorat  
en droit privé et sciences criminelles

## Les relations entre enfant et parent(s) à l'épreuve de la détention

Vendredi 26 septembre 2025 à 9h



Soutenance de **Florian WATIER**,  
Assistant doctorant en Droit privé et  
sciences criminelles

Bâtiment Rizomm  
Salle Roseau (RZ 203 B)  
41 rue du Port, Lille

Soutenance de thèse  
en Sciences de gestion  
**Pluriactivité agricole :  
exercer le métier d'agriculteur  
autrement.**

Profils, trajectoires et modes de  
gestion d'exploitation des agriculteurs  
pluriactifs. Comparaison de deux  
régions françaises

Jeudi 25 septembre à 9h



Soutenance de **Marine CHAILLARD**,  
Doctorante à JUNIA, ETHICS EA7446,  
ED PHF

Le Rizomm,  
41 rue du Port, Lille,  
salle Roseau – RZ203B

## Soutenance de thèse Les living-lab, des dispositifs de co-influence : modélisation d'une éthique de la discussion

Sciences de l'information et de la communication, spécialité communication d'influence

Vendredi 4 juillet 2025 à 9h



Soutenance de **Mamadou FOFANA**,  
Assistant doctorant à l'école doctorale  
PHF, rattachée à l'UPHF

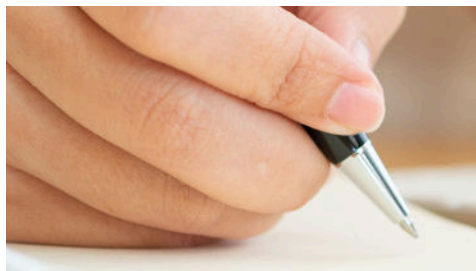
41 Rue du Port, 59000 Lille  
Bâtiment Rizomm  
RZ203 B – salle Roseau

## AGENDA



Découvrir ici  
tous les événements  
scientifiques  
et y participer !

# PUBLICATIONS



L. Laref, M. Laref  
**"De la surveillance des événements sportifs à la surveillance des Jeux Olympiques et Paralympiques de Paris 2024 : la sécurité triomphante ?"**  
*Revue Culture & Conflits 2025*

L. Laref, M. Laref  
**"From Monitoring Sporting Events to Monitoring the Paris 2024 Olympic and Paralympic Games: Safety Triumphant?"**  
*Political Anthropological Research on International Social Sciences*

A. Thieriet-Duquesne  
**"L'acculturation à l'amiable en marche forcée en France"**  
*Revue de l'Association des Juristes Français et Allemands*

R. Laulier  
**"Le déclin de la notion de préjudice en droit de la responsabilité extracontractuelle"**  
*Ed. Mare & Martin*

J. Grzybowski, G. Prelz-Oltramonti, A. Verdebout  
**"Contested States in War and Law"**  
*Bristol University Press*

S. Camatarri, M. Gallina  
**"Predicting the 2024 U.S. Presidential Election: Extending a Logistic and Bayesian Logistic Approach"**  
*Ed. G. Panagiotidou*

I. Plavgo, N. Durazzi  
**"16: Towards social investment in education and training"**  
*Handbook on Welfare State Reform*

S. Weiland  
**"Transformation"**  
*Eds F. Biermann, T. Hickmann, Y. K. Kang, C. A. Senit, Y. Sun*

A. François, R. Magni-Berton, R.F.L. Sawadogo  
**"Is the Contact Effect Related to Age? An Empirical Investigation of French Multilevel Data"**  
*Eds A. Bergamaschi, C. Pica*

S. Dietrich, A. Iannantuoni, M. S. Winters  
**"Which countries does the OECD Development Assistance Committee (DAC) talk about when it talks about international development?"**  
*World Development*

M. Gallina, C. Biancalana  
**"Italy: Political Developments and Data in 2024. The Return of Bipolarism?"**  
*European Journal of Political Research Political Data Yearbook*

R. Magni-Berton, S. Varaine  
**"Electoral plutocracy"**  
*European Journal of Political Economy*

B. Bornemann, H. Strassheim, S. Weiland  
**"Stalling, straining, severing, shallowing, simulating: how politicization can negatively affect sustainability transformation"**  
*Frontiers in Political Science*

S. Van Hauwaert, C. Wlezien, R. E. Carlin  
**"What moves (spending) mood? The nature and origins of parallel public preferences"**  
*Political Science Research and Methods*

F. Steig, P. D. Koenig, J. Marquardt, A. Oels, J. Radtke, R. Rehak, S. Weiland  
**"Sustainability powered by digitalization? (Re-)politicizing the debate"**  
*Sustainability: Science, Practice and Policy*

R. Botiveau, S. Dezalay, T. Dor, S. Sbeih  
**"Penser les qualifications des violences en Palestine et Israël depuis l'Afrique"**  
*Politique africaine*

R. B. Frempong, D. Stadelmann, D. R. Thiam  
**"How do current and past mining activities affect water security, health, and economic opportunities?"**  
*Applied Economic Perspectives and Policy*

H. Ghoddusi, A. Rodivilov, B. Siyahhan  
**"Dynamic pricing when consumers have real options"**  
*European Journal of Operational Research*

M. Demonteil, M. Mauchaussée, C. Vivès  
**"Une profession dans les marges des catégories statistiques : les guides-conférencières"**  
*CEET*

D. Torre, Q. Xu  
**"Could migrant families encourage the adoption of CBDCs in developing countries?"**  
*Economics Bulletin*


N. Mallah Boustani, Q. Xu, Y. Xu  
**"Sociodemographic impact on smart cities IoT adoption in China"**  
*Digital Business*

A. Wagener  
**"Les récits : leviers d'action pour la transition sociale et écologique"**  
*La Librairie de l'Ademe*

H. Vesque-Annear, C. Sueur, A. Stachowiak, A. Piermattéo, M. Pelé, M. Grandgeorge  
**"Étude des liens humains-animaux en Ehpad : réflexions méthodologiques"**  
*Soins Gériatrie*

J. Navarro  
**"Proportionnelle aux élections législatives : qu'en pensent les citoyens ?"**  
*The Conversation*

F. Varet  
**"Les 20 petites histoires des grandes théories de la psychologie sociale"**  
*Ed. Dunod*

 **Penser à compléter la plateforme HAL pour la valorisation scientifique de vos travaux**

## OPPORTUNITÉS ET APPELS À PROJETS

Nous vous invitons à découvrir sur le site de l'Université, la nouvelle page qui met en lumière les nombreuses opportunités de financement disponibles pour soutenir vos projets de recherche. Vous y trouverez des ressources et des outils pour explorer des possibilités adaptées à vos besoins, ainsi qu'un accès à une plateforme spécialisée regroupant des informations sur les appels à projets, bourses, prix, et autres financements, au niveau régional, national, européen et international.

Pour en savoir plus

## BOÎTE À OUTILS

La boîte à outils est mise à disposition des personnels de l'ICL pour les accompagner dans le montage et la gestion de projets de recherche. Elle est enrichie en continu avec une variété de ressources pratiques : documents types, outils de planification, modèles de budget, trames de contacts administratifs, modèles d'accords (y compris NDA), et bien d'autres supports utiles. Cet espace vise à centraliser tout le nécessaire pour faciliter et optimiser vos projets.

Pour en savoir plus

# DOCUMENTATIONS



Pour accéder aux documentations