



Université
Catholique
de Lille 1875

Bourse Erasmus+ : Guide pratique pour votre mobilité

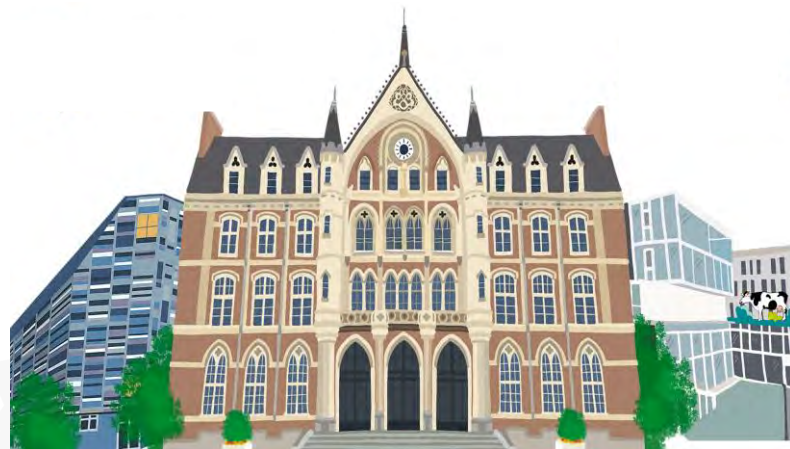
Départs en septembre 2026



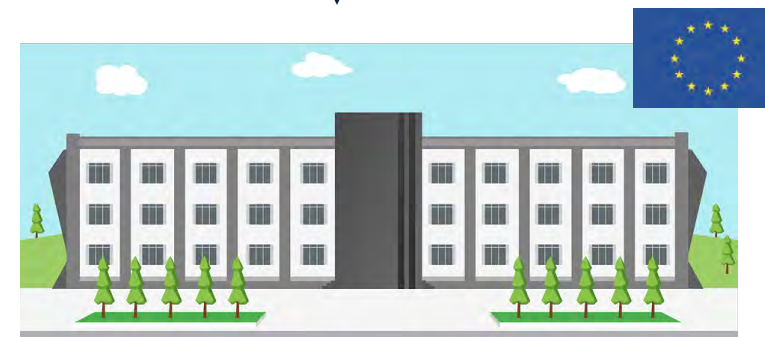
Université
Catholique
de Lille 1875

Bourse Erasmus+

Bourse Erasmus



L'Université Catholique de Lille



L'université d'accueil

Bourse Erasmus



Ambassadeur de La Catho et de ta Faculté



L'université d'accueil

Bourse Erasmus



Je suis éligible
à la bourse si...

- ✓ Mon séjour fait 2 mois minimum
- ✓ Mon séjour ne dépasse pas 12 mois (études + stage) par cycle (Licence ou Master)

Bourse Erasmus

Un financement partiel aux frais de séjour

Durée de mobilité	Durée financée
60 - 89 jours	2 mois
90 - 119 jours	3 mois
120 - 149 jours	4 mois
150 - 239 jours	5 mois
Plus de 240 jours	8 mois



Un forfait voyage en fonction du nombre de km entre l'UCLille et votre université d'accueil

Distance parcourue	Transport standard
10-99 km	28 €
100-499 km	211 €
500 – 1999 km	309 €
2000 – 2999 km	395 €
3000 – 3999 km	580 €
4000 – 7999 km	1 188 €
8000 km et plus	1 735 €

Bourse Erasmus



Pays avec un coût de vie élevé

Allemagne
Autriche
Belgique
Danemark
Finlande
France
Islande
Irlande
Italie
Liechtenstein
Luxembourg
Norvège
Pays-Bas
Royaume Uni
Suède

325€/mois

Pays avec un coût de vie moyen

Chypre
Espagne
Estonie
Grèce
Lettonie
Malte
Portugal
Tchéquie
Slovaquie
Slovénie

275€/mois

Pays avec un coût de vie faible

Bulgarie
Croatie
Hongrie
Lituanie
Macédoine du Nord
Pologne
Roumanie
Serbie
Turquie

275€/mois

*les règles de financement concernent l'année 2025/2026, celles-ci sont susceptibles de changer suite à la Commission Bourse Erasmus du mois de Juin 2026

Bourse Erasmus



Inclusion

250 € par mois financé si tu réponds à un de ces critères :

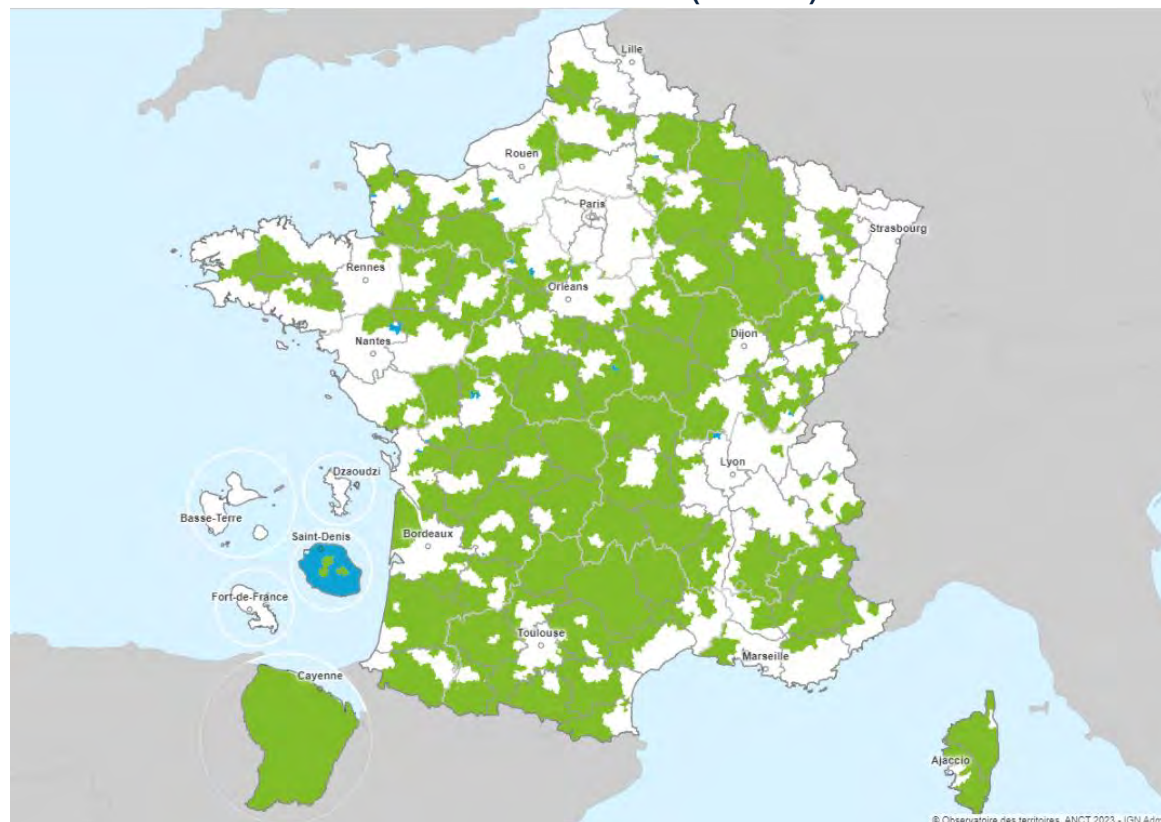
1. Situation de handicap ou ALD
2. Habitant dans une ZFRR
3. Habitant dans un QPV
4. Boursier de l'enseignement supérieur (échelons 6 et 7)
5. Cas individuel pouvant relever de l'inclusion
Exemples :
 - Changement de situation familiale (décès, maladie, rupture familiale, etc.)
 - Difficultés financières liées à un accident de la vie (arrêt de travail ou chômage d'un parent, etc.)
 - Situation sociale précaire

Bourse Erasmus

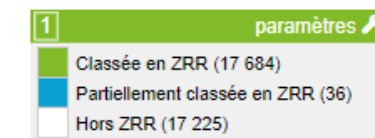
Inclusion

Habitant dans une Zones de France Ruralités Revitalisation (ZFRR)

Compléments financiers



Communes (2023)
34 945 communes (2023)



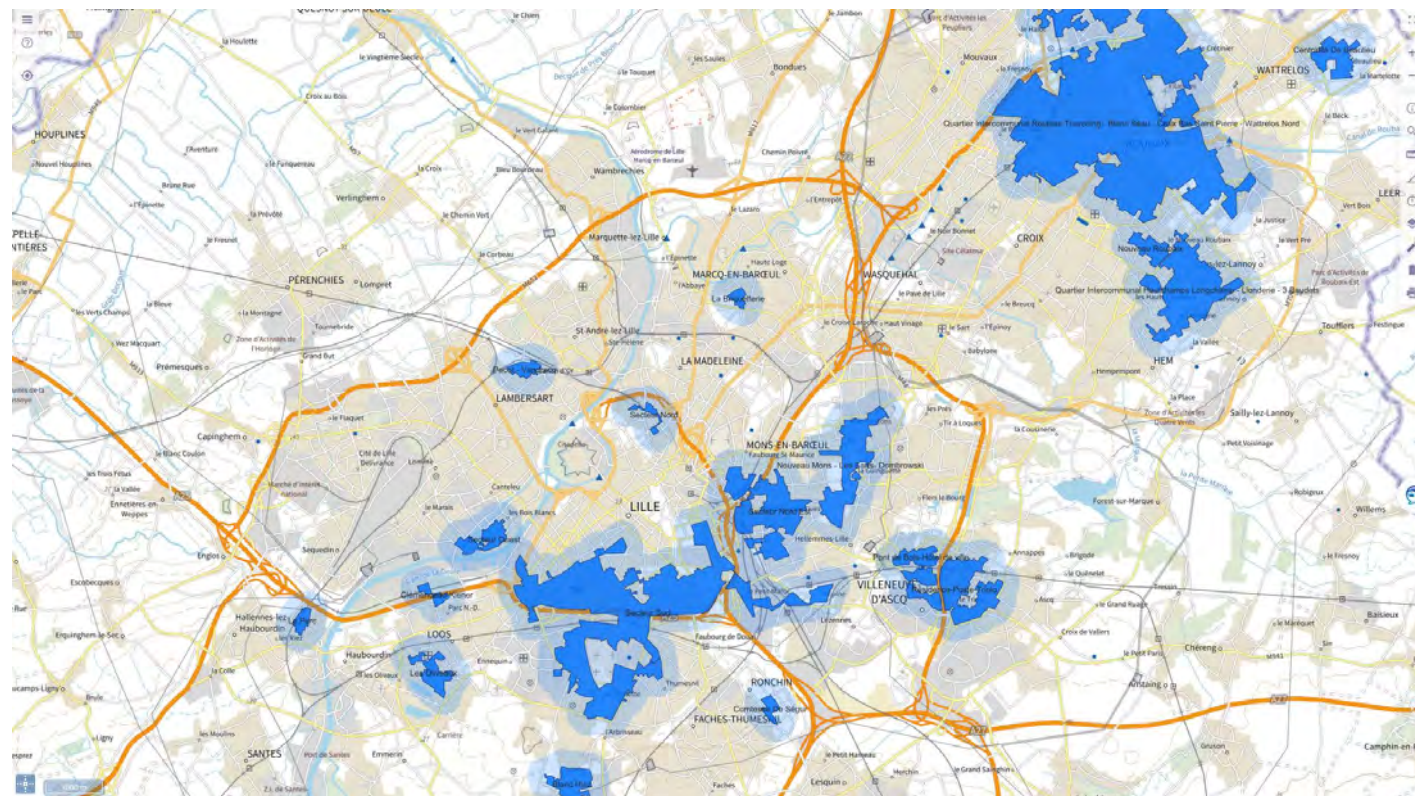
Source : <https://www.observatoire-des-territoires.gouv.fr/zonage-de-politiques-publiques>

Bourse Erasmus

Inclusion

Habitant dans un QPV

Compléments
financiers



Source : <https://sig.ville.gouv.fr/>

Bourse Erasmus

Développement durable

Compensation financière en fonction de la distance

Si ton aller ET retour est fait en : train/bus/covoiturage (via une plateforme officielle)



Compléments financiers

Distance parcourue	Moyen de transport écoresponsable	Transport standard
10-99 km	56 €	28 €
100-499 km	285 €	211 €
500 – 1999 km	417 €	309 €
2000 – 2999 km	535 €	395 €
3000 – 3999 km	785 €	580 €
4000 – 7999 km	1 188 €	1 188 €
8000 km et plus	1 735 €	1 735 €

#JVvert

Mon établissement me rembourse mon trajet en train !

Tu pars en mobilité internationale ?
On te rembourse ton trajet si tu y vas
en train, en bus ou en co-voiturage !

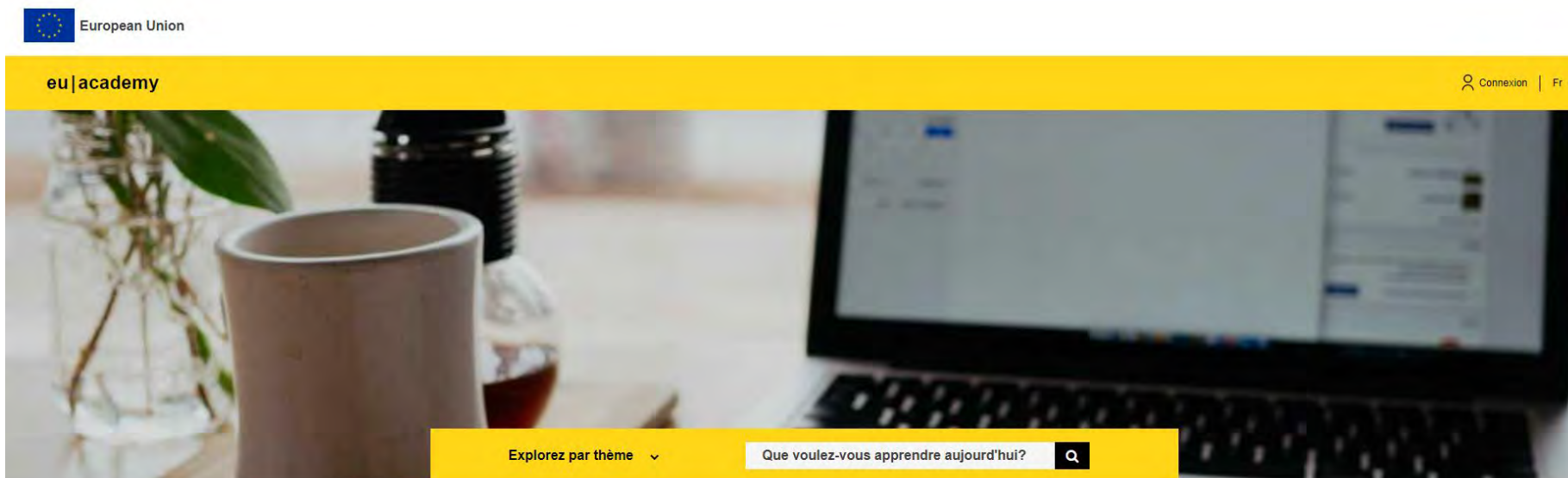


Infos et conditions d'éligibilité :
scanne ce QR code

Contact :
voyageverteurope@univ-catholille.fr

Bourse Erasmus

Accès à la plateforme [EU Academy](#)



Apprenez intelligemment

Améliorez et partagez vos connaissances sur la politique de l'UE de manière simple et accessible.



Développez vos compétences

Acquérir et transmettre de nouvelles compétences en suivant des cours dans différents domaines politiques de l'UE.



Soyez inspiré et inspirant

Partagez vos connaissances et découvrez des informations précieuses directement auprès d'experts de l'UE.



L'UE et vous

Découvrez comment les politiques de l'UE affectent votre vie au quotidien et comment votre expérience peut faire la différence.

Bourse Erasmus

> La demande de bourse se fait en plusieurs étapes :

Demande de bourse en ligne

- Accès à Mobility Online (partie bourse Erasmus)
- Téléchargement du RIB
- Candidature au forfait inclusion

Réception du **contrat de mobilité** - Signer le contrat en ligne via Mobility Online



+ Remplir un **questionnaire** envoyé par le Beneficiary Module



Paiement des 30% restants de la bourse – fin du mois suivant la complétion du dossier

Paiement des 70% des frais de séjour + 100% du forfait voyage

Remplir l'**attestation de présence**

AVANT

PENDANT

APRES

Bourse Erasmus

> La demande de bourse se fait en plusieurs étapes :

Demande de bourse en ligne

- Accès à Mobility Online (partie bourse Erasmus)
- Téléchargement du RIB
- Candidature au forfait inclusion

Réception du **contrat de mobilité**

- Signer le contrat en ligne via Mobility Online



+ Remplir un **questionnaire** envoyé par le Beneficiary Module



Paiement des 30% restants de la bourse – fin du mois suivant la complétion du dossier

**Départ au 1^{er} semestre :
Démarches à faire en juin et juillet**

Paiement des 70%
des frais de séjour
+
100% du forfait voyage

Remplir l'**attestation de présence**

AVANT

PENDANT

APRES

Bourse Erasmus



Attestation de présence



**Le financement perçu
devra être remboursé**



Rapport Erasmus



**Le solde de 30% de votre
bourse ne sera pas versé**

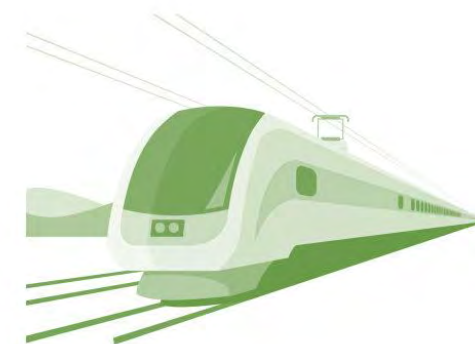


Université
Catholique
de Lille 1875

Penser à son
empreinte
carbone

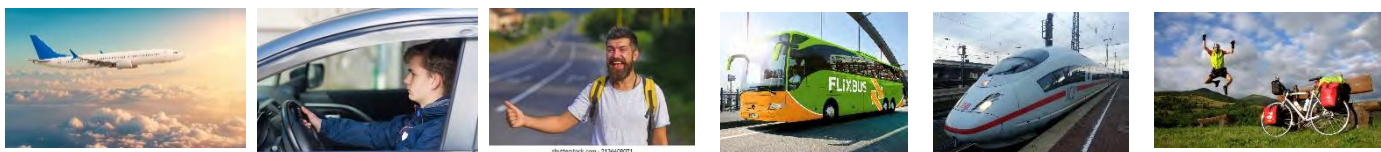
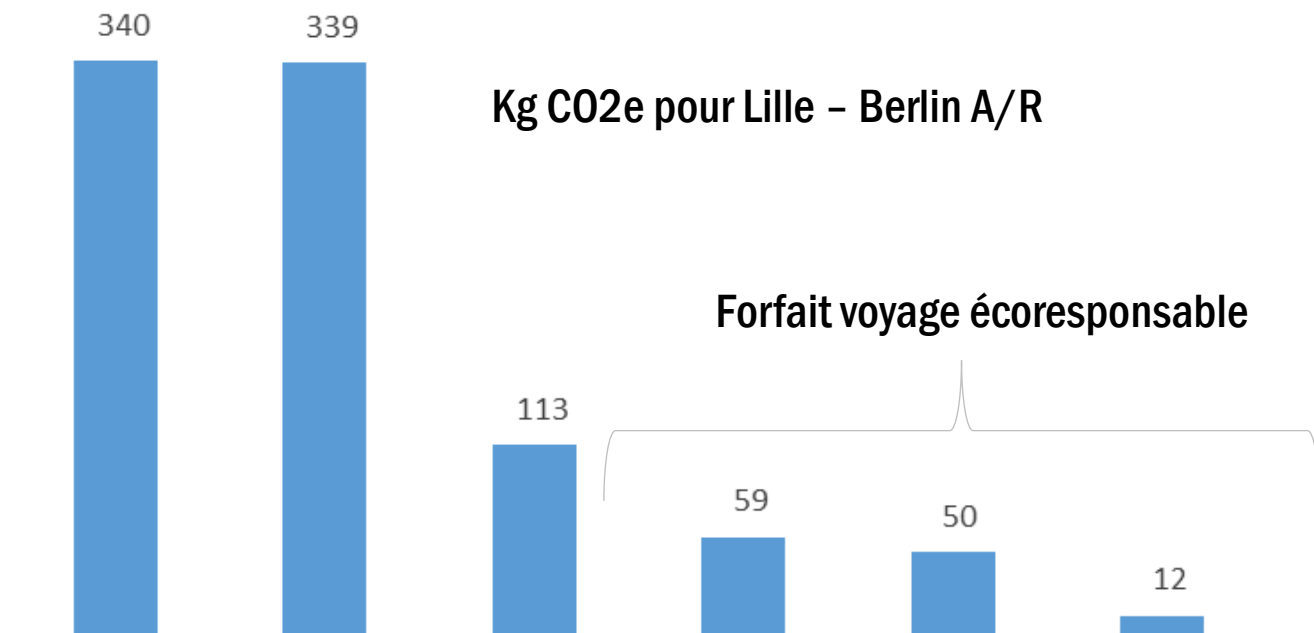
Penser à son empreinte carbone

Quel impact a votre mobilité sur la planète et comment le limiter ?



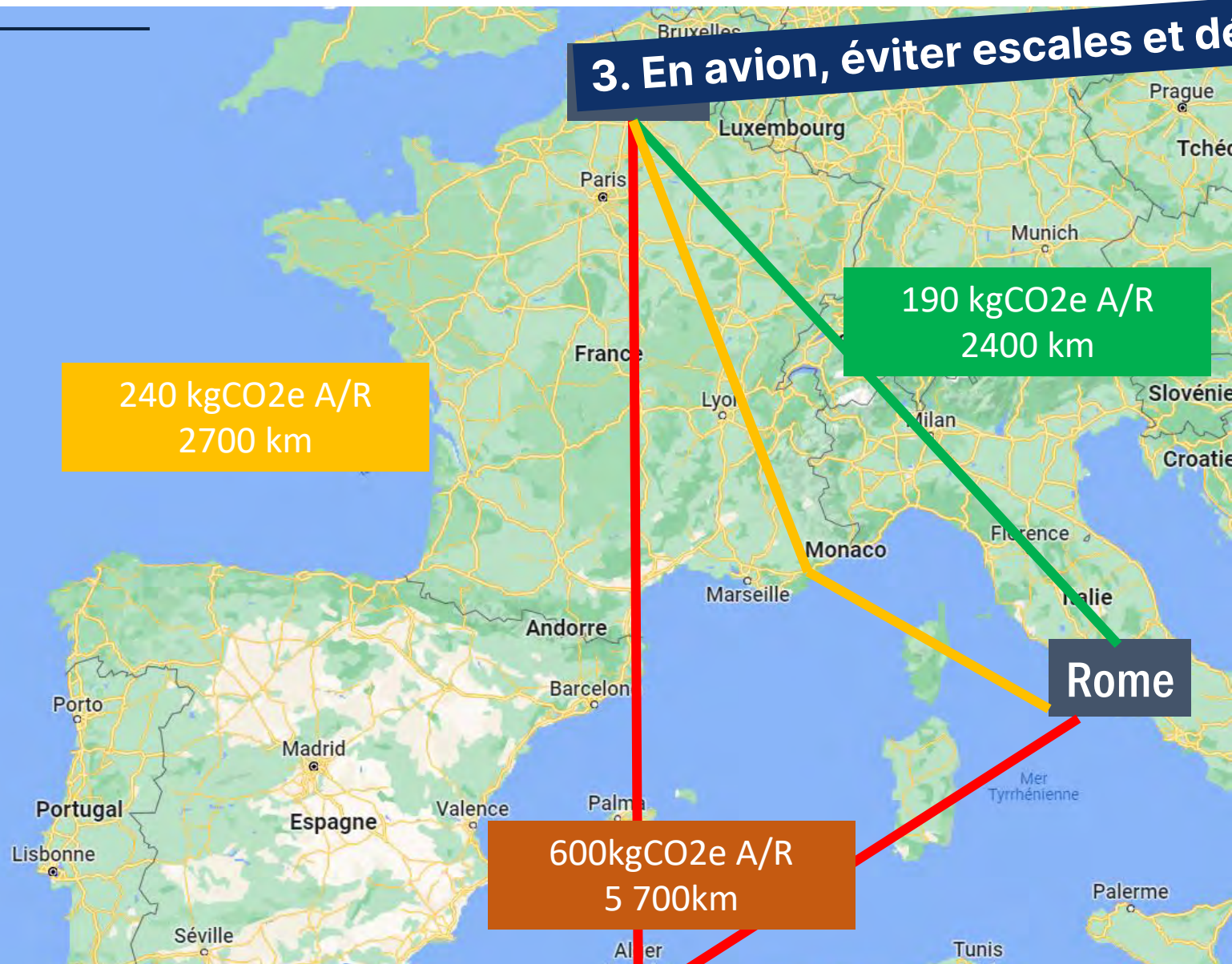
Penser à son empreinte carbone

2. En Europe, le train et le bus c'est mieux !
 Mais ça s'étudie au cas par cas







Penser à son empreinte carbone

3. En avion, éviter escales et détours si possible



Penser à son empreinte carbone

3. En avion, éviter escales et détours si possible

	12:05 – 21:25 Billets séparés dans une même réservation · easy...	8 h 20 min BVA-ATH	1 escale 4 h 10 min MXP	171 kg CO ₂ +18 % d'émissions ⓘ
	18:50 – 23:05 Transavia	3 h 15 min ORY-ATH	Sans escale	136 kg CO ₂ -6 % d'émissions ⓘ
	17:25 – 09:15 ⁺¹ Pegasus	14 h 50 min CDG-ATH	1 escale ▲ 9 h 55 min SAW	194 kg CO ₂ +34 % d'émissions ⓘ
	17:00 – 21:10 Aegean	3 h 10 min CDG-ATH	Sans escale	127 kg CO ₂ -12 % d'émissions ⓘ



Université
Catholique
de Lille 1875

Conseils pratiques

Conseils pratiques

Voici quelques démarches que nous vous conseillons de suivre avant votre départ en Erasmus :

- Faire une demande de Carte Européenne d'Assurance Maladie

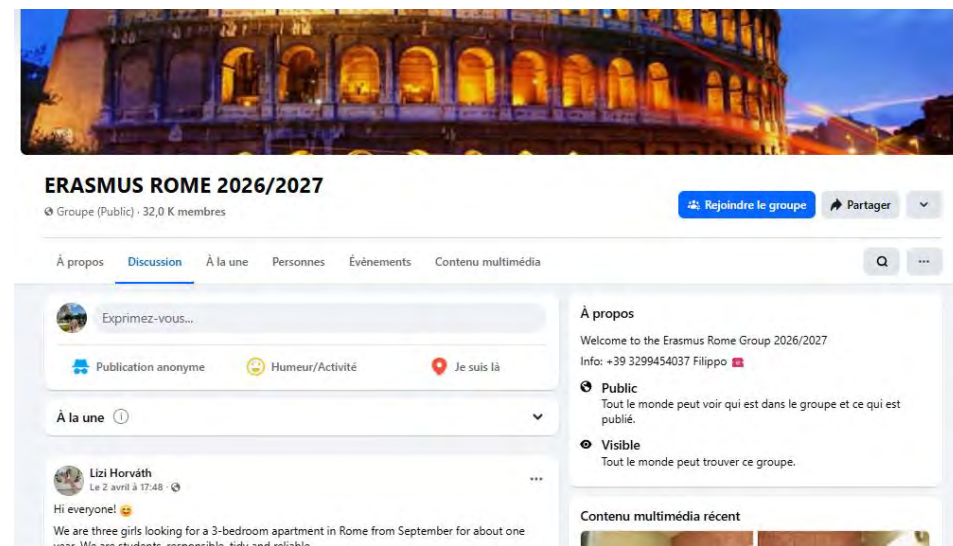


- Contacter son opérateur pour vérifier que votre forfait vous permet d'avoir accès à Internet et sous quelles conditions



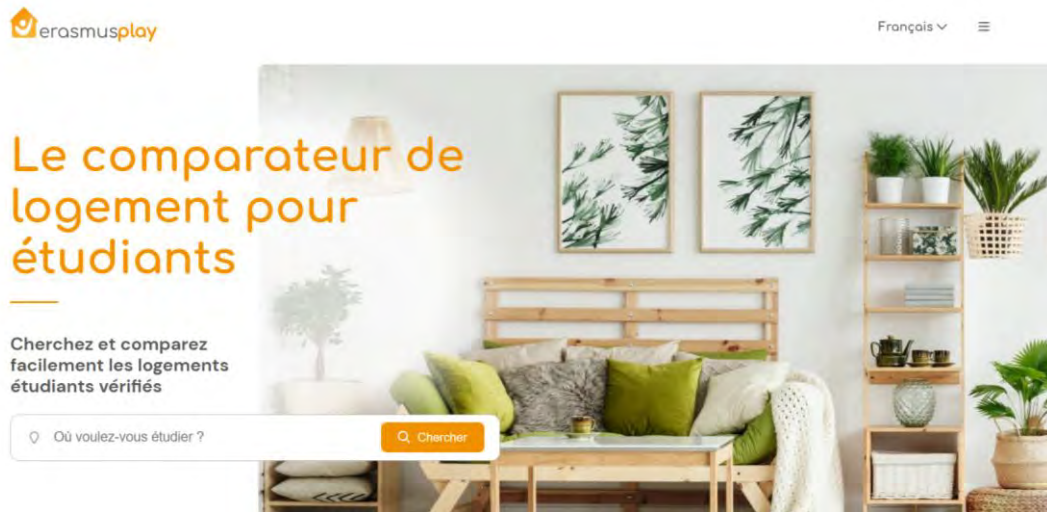
- Prévenir sa banque que vous partez en Erasmus dans tel pays + pour les pays hors zone Euro souscrire à un nouvel abonnement pour éviter les commissions à chaque opération ou ouvrir un compte dans un banque en ligne (Revolut par exemple)

- Rejoindre des groupes Facebook pour retrouver des bons plans sorties/logement etc



Conseils pratiques

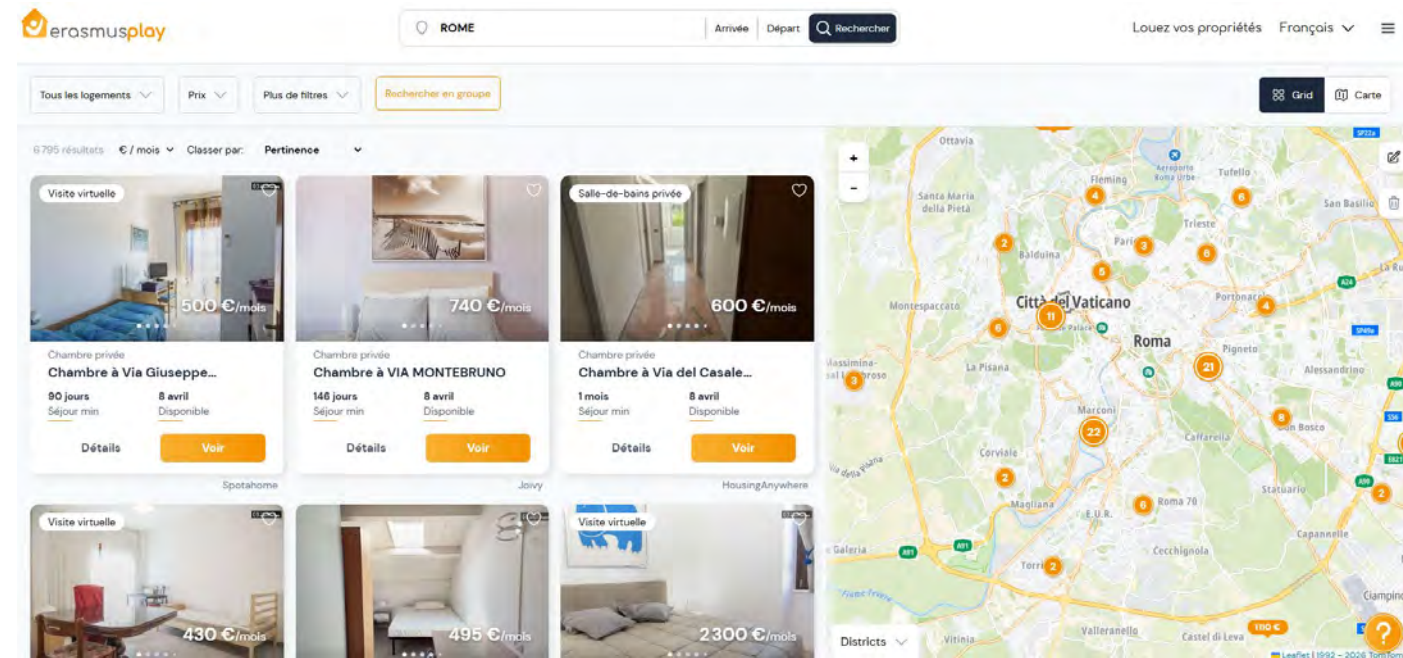
- Utiliser le moteur de recherche pour votre logement « Erasmus Play » + consulter leur application



Le comparateur de logement pour étudiants

Cherchez et comparez facilement les logements étudiants vérifiés

Où voulez-vous étudier ?



6795 résultats € / mois Classer par: Pertinence

Visite virtuelle	Chambre privée	Chambre privée	Salle-de-bains privée	Chambre privée	Chambre privée
500 €/mois	740 €/mois	600 €/mois			
Chambre privée	Chambre privée	Chambre privée			
Chambre à Via Giuseppe...	Chambre à VIA MONTEBRUNO	Chambre à Via del Casale...			
90 jours	146 jours	1 mois			
8 avril	8 avril	8 avril			
Disponibile	Disponibile	Disponibile			
Détails	Détails	Détails			
Voir	Voir	Voir			
Spotahome	Joivy	HousingAnywhere			

<https://erasmusplay.com/fr/>

Conseils pratiques

Demander conseil



L'université d'accueil



S'inscrire sur Ariane pour recevoir des informations liées à ma sécurité lorsque je suis à l'étranger



Conseils pratiques

Consulter la page web « Conseils aux voyageurs » :
<https://www.diplomatie.gouv.fr/fr/conseils-aux-voyageurs/>

The screenshot shows the 'France Diplomatie' website interface. At the top, there is a navigation bar with the French flag and the text 'France Diplomatie'. Below this, a secondary navigation bar lists various services: 'LE MINISTÈRE', 'POLITIQUE ÉTRANGÈRE', 'DOSSIERS PAYS', 'CONSEILS AUX VOYAGEURS', 'SERVICES AUX FRANÇAIS', and 'VENIR EN FRANCE'. The main content area is titled 'Conseils aux Voyageurs' and includes a search bar with the placeholder text 'Sélectionner un pays/destination'. Below the search bar, there are two columns of news items. The left column is titled 'DERNIÈRES MINUTES' and features three items: 'Congo | 15 novembre 2025', 'Cuba | 14 novembre 2025', and 'Cameroun | 14 novembre 2025'. The right column is titled 'ALERTES' and features three items: 'Pacifique - Alerte au tsunami (30/07/2025)', 'Canicule et fortes chaleurs : conseils et gestes simples (04/07/2025)', and 'MPOX (09/09/2024)'. At the bottom of the right column, there is a link for 'Recrudescence des cas de dengue (16/07/2024)'. The page also includes social media sharing icons and a print button.



Horizon International

Découvrez votre espace dédié à l'international à l'Université !
Discover your international center at University!



Monday – Friday
9:00 AM – 1:00PM

HA045 Hôtel Académique

L'Horizon International (Hi!)

Un espace dédié à l'accueil et à l'accompagnement des étudiants de l'Université qui souhaitent partir en mobilité

Le Hi!, c'est aussi un espace d'échanges avec de nombreuses animations proposées chaque mois (café des langues, ateliers interculturels...) ouvert à tous.

Un lieu pour se rencontrer, partager et vivre l'international ! 🌍

Pour suivre l'actu du Hi! :



Des questions liées à la Bourse Erasmus ?

Contactez erasmus@univ-catholille.fr

Des questions d'ordre académique ?

Contactez le référent Relations
Internationales de votre établissement
