

# Procédure d'orientation active et d'inscription dans les Facultés catholiques de Lille



## Entrée à l'Université

Dépôt de candidature :

par internet (site de chaque faculté) ou via la plaquette.

**Possibilité d'entretien** avec un conseiller d'orientation (Tél. 03 20 13 40 06) ou avec un enseignant de la faculté concernée.

### 1<sup>ère</sup> étape

➔ Envoi de la fiche de candidature accompagnée du dossier (pièces à joindre précisées dans la plaquette et sur le site de la Faculté).

### 2<sup>ème</sup> étape

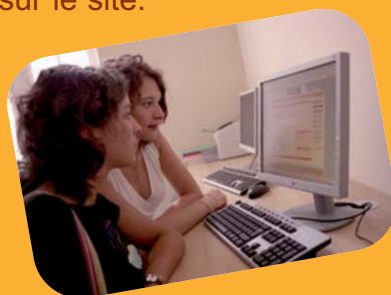
➔ Le candidat reçoit par mail ou par courrier l'**accord pédagogique**.

### 3<sup>ème</sup> étape

➔ Le candidat confirme sa pré-inscription par internet ou par courrier avec l'envoi des arrhes.

### 4<sup>ème</sup> étape

➔ Le candidat reçoit le dossier complet d'inscription et le renvoie à la faculté ou poursuit son inscription sur le site.



## Contacts dans chaque Faculté

**FLD** • Faculté Libre de Droit • 03 20 13 41 00 • [fld@icl-lille.fr](mailto:fld@icl-lille.fr) • <http://www.icl-lille.fr/droit/>

**FLM** • Faculté Libre de Médecine • 03 20 13 41 30 • [flm@icl-lille.fr](mailto:flm@icl-lille.fr) • <http://flm.icl-lille.fr/>

**FLSEG** • Faculté Libre des Sciences Economiques et de Gestion • 03 20 13 40 20 • [flseg@icl-lille.fr](mailto:flseg@icl-lille.fr) • <http://flseg.icl-lille.fr/>

**FLSH** • Faculté Libre des Lettres et Sciences Humaines • 03 20 13 47 28 ou 03 20 13 40 50 • [flsh@icl-lille.fr](mailto:flsh@icl-lille.fr) • <http://www.flsh.fr/>

**FLST** • Faculté Libre des Sciences et Technologies • 03 28 38 48 30 • [lucie.proeschel@icl-lille.fr](mailto:lucie.proeschel@icl-lille.fr) • <http://flst.icl-lille.fr/>



**Accueil - Information - Orientation**  
60 bd Vauban • B.P. 109 • 59016 Lille Cedex  
Tél. 03 20 13 40 06 • [www.univ-catholille.fr](http://www.univ-catholille.fr)

